

What do I need to **ACTIVATE** & register my version of PCX1000 *Que necesito para **ACTIVAR** y registrar mi versión de PCX1000*

After purchasing your Full License of PCX1000, should received the following:
Cuando adquiera su Licencia de PCX1000, debe recibir lo siguiente:

- **CD, including all installation files, drivers and on-line manual.**
- **Hardlock (Dongle / Key)**
- *CD, incluyendo los archivos de instalación, drivers y manuales digitales.*
- *Llave (Hardlock)*



CD

On CD is the 10 digit release number corresponding to your version of PCX1000.

En la parte interna del CD, encontrará un número de 10 dígitos, correspondiente al "release" de la versión de PCX1000 que usted ha adquirido.

HARDLOCK

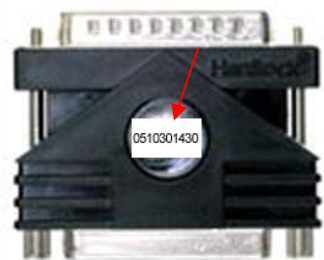


USB

USB Hardlock's have a 10 digit Serial Number inscribed on the Key. Parallel Hadlocks have a 10 digit Serial Number inside the glass window.

Llaves USB tienen el número de serie de 10 dígitos inscrito sobre la llave.

En el caso de la llave paralela, encontrará la serie de 10 dígitos insertada en la ventanilla



Parallel